



## **Handleiding: Plaatsen van houten schermen met aluminium gleufpalen**

## Inhoud van het zelfbouwpakket

- houten schermen 200br x 180h
- betonplaten
- aluminium gleufpalen
- profiel voor gleufafdichting
- betonplaathouder

Houten schermen



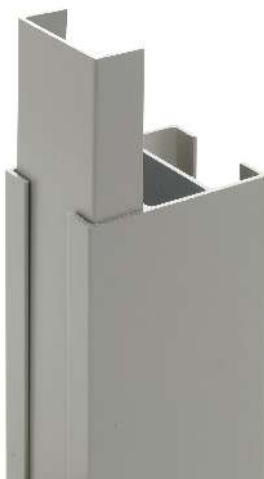
Aluminium palen



Betonplaten



Profiel voor  
gleufafdichting



Betonplaathouder



## Benodigheden voor de plaatsing

- Schop en/of grondboor
- Meter
- Touw
- Piketten (minimum: 2)
- Waterpas
- Turbobeton of stabilisé
- Laser

# Stappenplan: plaatsing van houtenschermen met aluminium gleufpalen

## STAP 1

### **Bepaal waar de afsluiting komt te staan.**

Gebruik hiervoor een laser, touw, meter,... om aan te geven op welke rechte lijn je de afsluiting wilt plaatsen. Span een touw over de hele lengte waar je de afsluiting zal plaatsen. Zorg dat je piketten voorbij je begin- als eindpaal staan zodat je deze kan plaatsen.

## STAP 2

### **Maak je ondergrond vrij.**

Het werkt niet efficiënt om een afsluiting te plaatsen op een ondergrond waar nog obstakels zoals puin of boomstronken liggen. Zorg ervoor dat jou werkoppervlak volledig opgeruimd is voordat je begint.

## STAP 3

### **Egaliseer de grondstrook.**

Merk je nog oneffenheden, niveauverschillen of gaten op jouw werkoppervlak? Egaliseer dan de grondstrook zodat je de afsluiting gemakkelijker kan plaatsen.

## STAP 4

### **Graaf een greppel voor de betonplaat.**

Graaf een greppel van een schutbreedte breed. Zorg dat je vlak naast je touw graaf zodat je betonpalen en betonplaten in de greppel passen. De diepte van de greppel hangt af van het niveauverschil van je tuin. Standaard voorzie je een greppel van +/- 20 cm diep.

**STAP  
5**

**Plaats de betonplaathouders op de palen.**

De betonplaathouders dienen bevestigd te worden in de gleuf van de palen. Standaard gaan de palen +/-70 cm in de grond en blijft er 2m zichtbaar boven de grond. Afhankelijke van je niveau verschil van de tuin kan dit wijzigen. Wanneer je telt naar 2 meter zichtbaar boven de grond bevestig je de betonplaathouders op 48 cm van de onderkant van van de paal gemeten. Op de begin en eindpaal plaats je 1 betonplaathouder, op de tussenpalen plaats je er 2.

Let op: Meet eerst het niveau van je tuin op voor je de hoogte van je schutting bepaalt. Zo kom je niet voor de verrassing te staan dat je paal niet diep genoeg de grond in gaat. Zorg dat je steeds 3 centimeter onder de bovenkant van je paal blijft.

**STAP  
6**

**Verdeel de tussenpalen en de betonplaten over de afstand.**

Verdeel de palen en de betonplaten over de afstand zodat je alles bij de hand hebt om het te plaatsen.

Tip: zorg dat je genoeg werkruimte hebt op de plaats waar de omheining wordt geplaatst.

**STAP  
7**

**Graaf het gat voor je beginpaal.**

Neem een schop bij de hand en graaf een gat van ±70cm diep. Het gat mag een schubbreedte breed zijn. De palen zijn 2m70 lang waardoor er 70cm van de paal in de grond gaat en de rest zichtbaar blijft boven de grond.

**STAP  
8**

**Plaats de beginpaal in het gat.**

Zorg met behulp van een waterpasinstrument dat de beginpaal waterpas staat en dat deze op de correcte hoogte staat. Baseer je op het touw dat je gespannen hebt met de piketten om te weten welke lijn je moet volgen. Let op: Met je beginpaal bepaal je de hoogte van je volledige afsluiting. Zorg er dus voor dat je zeker bent van deze hoogte

**STAP  
9**

**Vul het gat met turbobeton of stabilisé.**

Zorg ervoor dat jouw paal waterpas blijft staan wanneer je het gat vult met turbobeton of stabilisé. Laat dit uitharden tot een hard geheel.

**STAP  
10**

**Graaf de gaten.**

Graaf al de gaten voor je tussenpalen en voor je eindpaal. Meet 2,02 meter vanaf de gleuf van je beginpaal om je eerste gat te graven. Je blijft meten vanaf de gleuf van je beginpaal. Je telt er telkens 2,05m bij om het midden van je gat te kunnen graven.

**STAP  
11**

**Plaats je betonplaat.**

Plaats de eerste betonplaat in de gleuf van je beginpaal. Aan de andere kant leg je een klinker/ steen/hoopje stabilisé. Zorg dat je betonplaat exact waterpas staat.

**STAP  
12**

**Plaats je houten scherm**

Plaats het houten scherm in de beginpaal en laat deze rusten op je betonplaat. Zorg dat ook het foutenscherm waterpas blijft staan.

**STAP  
13**

**Plaats je eerste tussenpaal.**

Plaats de tussenpaal aan je betonplaat en houtenscherm. De hoogte van je tussenpaal kan je zien aan je betonplaat dewelke waterpas staat. Zorg dat je betonplaat exact waterpas blijft staan maar dat deze steunt in je tussenpaal. De klinker/steen/hoopje stabilisé kan je laten zitten/liggen.

**STAP  
14**

**Vul het gat met turbobeton of stabilisé.**

Zorg ervoor dat jouw paal waterpas blijft staan wanneer je het gat vult met turbobeton of stabilisé. Laat dit uitharden tot een hard geheel.

**STAP  
15**

**Herhaal stap 11 tot en met 14.**

Blijft de stappen 11,12,13 en 14 herhalen tot aan je eindpaal. Zorg dat alles waterpas blijft staan.

**STAP  
16**

**Plaats je eindpaal.**

Plaats je eindpaal op dezelfde manier als je beginpaal. Let er op dat ook deze waterpas staat en in de lijn van je touw

**STAP  
17**

**Plaats je op maat geslepen betonplaat.**

Plaats je betonplaat op je laatste tussenpaal. Leg aan de andere kant opnieuw een steun/klinker/hoopje stabilisé zodat je betonplaat hierop kan rusten.

**STAP  
18**

**Maak een pasvak.**

Wanneer je alle tussenpalen hebt geplaatst dien je van het laatste vak een pasvak te maken op maat indien nodig. Slijp de betonplaat en het houten scherm op maat zodat je de eindpaal op de gewenste afstand kan plaatsen.

**STAP  
19**

**Schuif je houtenscherf op zijn plaats.**

Schuif je op maat gezaagd houtenscherf langs bovenkant tussen je eindpaal en je laatste tussenpaal.

Let op: Let hierbij op dat je betonpalen waterpas blijven staan.

**STAP  
20**

**Applausje voor jezelf.**

Ziezo, je houten schutting is geplaatst. Tijd om jezelf te belonen.