



## **Handleiding: Plaatsen van tand en groef planken met aluminium gleufpalen**

## Inhoud van het zelfbouwpakket

- houten tand en groef planken
- houten afwerk planken
- aluminium palen met dop
- profiel gleufafdichting
- betonplaten
- bovenligger
- betonplaathouder
- druknagels
- (hoekprofiel)
- (L profiel bovenligger)

Afwerkplanken



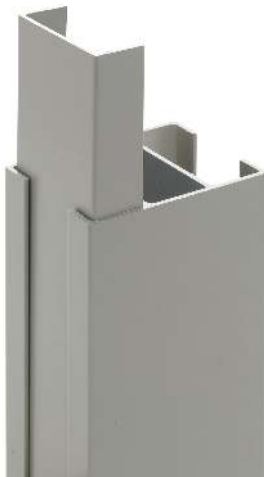
Aluminium palen met dop



Betonplaten



Profiel gleufafdichting



Bovenligger



Betonplaathouder



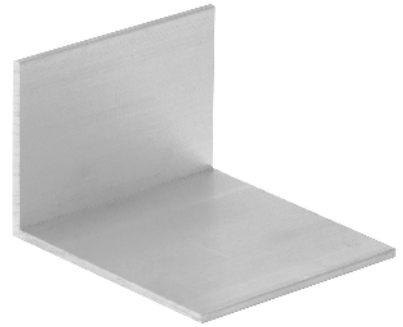
Druknagels



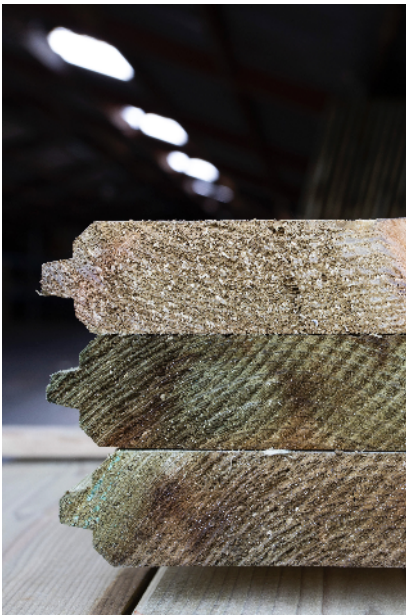
Hoekprofiel



L profiel bovenligger



Tand en groef planken



## Benodigheden voor de plaatsing

- Schop en/of grondboor
- Meter
- Touw
- Piketten (minimum: 2)
- Turbobeton of stabilisé
- Laser
- Waterpas

# Stappenplan: plaatsing van tand en groef planken met aluminium gleufpalen

## STAP 1

### **Bepaal waar de afsluiting komt te staan.**

Gebruik hiervoor een laser, touw, meter,... om aan te geven op welke rechte lijn je de afsluiting wilt plaatsen. Span een touw over de hele lengte waar je de afsluiting zal plaatsen. Zorg dat je piketten voorbij je begin- als eindpaal staan zodat je deze kan plaatsen.

## STAP 2

### **Maak je ondergrond vrij.**

Het werkt niet efficiënt om een afsluiting te plaatsen op een ondergrond waar nog obstakels zoals puin of boomstronken liggen. Zorg ervoor dat jou werkoppervlak volledig opgeruimd is voordat je begint.

## STAP 3

### **Egaliseer de grondstrook.**

Merk je nog oneffenheden, niveauverschillen of gaten op jouw werkoppervlak? Egaliseer dan de grondstrook zodat je de afsluiting gemakkelijker kan plaatsen.

## STAP 4

### **Graaf een greppel voor de betonplaat.**

Graaf een greppel van een schubbreedte breed. Zorg dat je vlak naast je touw graaft zodat je betonpalen en betonplaten in de greppel passen. De diepte van de greppel hangt af van het niveauverschil van je tuin. Standaard voorzie je een greppel van +/- 20 cm diep.

**STAP  
5**

**Plaats de betonplaathouders op de palen.**

De betonplaathouders dienen bevestigd te worden in de gleuf van de palen. Standaard gaan de palen +/-70 cm in de grond en blijft er 2m zichtbaar boven de grond. Afhankelijke van je niveau verschil van de tuin kan dit wijzigen. Wanneer je telt naar 2 meter zichtbaar boven de grond bevestig je de betonplaathouders op 48 cm van de onderkant van van de paal gemeten. Op de begin en eindpaal plaats je 1 betonplaathouder, op de tussenpalen plaats je er 2.

Let op: Meet eerst het niveau van je tuin op voor je de hoogte van je schutting bepaalt. Zo kom je niet voor de verrassing te staan dat je paal niet diep genoeg de grond in gaat. Zorg dat je steeds 3 centimeter onder de bovenkant van je paal blijft.

**STAP  
6**

**Verdeel de palen en de betonplaten over de afstand.**

Verdeel de palen en de betonplaten over de afstand zodat je alles bij de hand hebt om het te plaatsen.

Tip: zorg dat je genoeg werkruimte hebt op de plaats waar de omheining wordt geplaatst.

**STAP  
7**

**Graaf het gat voor je beginpaal.**

Neem een schop bij de hand en graaf een gat van ±70cm diep. Het gat mag een schubbreedte breed zijn. De palen zijn 2m70 lang waardoor er 70cm van de paal in de grond gaat en de rest zichtbaar blijft boven de grond.

**STAP  
8**

**Plaats de beginpaal in het gat.**

Zorg met behulp van een waterpasinstrument dat de beginpaal waterpas staat en dat deze op de correcte hoogte staat. Baseer je op het touw dat je gespannen hebt met de piketten om te weten welke lijn je moet volgen. Let op: Met je beginpaal bepaal je de hoogte van je volledige afsluiting. Zorg er dus voor dat je zeker bent van deze hoogte

**STAP  
9**

**Vul het gat met turbobeton of stabilisé.**

Zorg ervoor dat jouw paal waterpas blijft staan wanneer je het gat vult met turbobeton of stabilisé. Laat dit uitharden tot een hard geheel.

**STAP  
10**

**Graaf de gaten.**

Graaf al de gaten voor je tussenpalen en voor je eindpaal. Meet 2,02 meter vanaf de gleuf van je beginpaal om je eerste gat te graven. Je blijft meten vanaf de gleuf van je beginpaal. Je telt er telkens 2,05m bij om het midden je gat te kunnen graven.

**STAP  
11**

**Plaats je betonplaat.**

Plaats de eerste betonplaat in de gleuf van je beginpaal. Aan de andere kant leg je een klinker/ steen/hoopje stabilisé. Zorg dat je betonplaat exact waterpas staat.

## STAP 12

### **Plaats een 5 tal tand en groef planken.**

Plaats een 5 tal planken in de beginpaal en laat deze rusten op je betonplaat. Zorg dat ook deze planken waterpas blijven staan.

Tip: Je kan er ook voor kiezen om al de planken als aller laatste er allemaal ineens in te schuiven. Wanneer je nu telkens met een aantal planken werkt kan jij je volgende tussenpaal makkelijker plaatsen en waterpas houden gelet deze ook tegen de houten planken geschoven worden.

## STAP 13

### **Plaats je eerste tussenpaal.**

Plaats de tussenpaal aan je betonplaat en tand en groef planken. De hoogte van je tussenpaal kan je zien aan je betonplaat dewelke waterpas staat.

Zorg dat je betonplaat exact waterpas blijft staan maar dat deze steunt in je tussenpaal. De klinker/steen/hoopje stabilisé kan je laten zitten/licgen.

## STAP 14

### **Vul het gat met turbobeton of stabilisé.**

Zorg ervoor dat jouw paal waterpas blijft staan wanneer je het gat vult met turbobeton of stabilisé. Laat dit uitharden tot een hard geheel.

## STAP 15

### **Herhaal stap 11 tot en met 14.**

Blijft de stappen 11,12,13 en 14 herhalen tot aan je eindpaal. Zorg dat alles waterpas blijft staan.

## STAP 16

### **Maak een pasvak.**

Wanneer je alle tussenpalen hebt geplaatst dien je van het laatste vak een pasvak te maken op maat indien nodig. Slijp de betonplaat en de houten planken op maat zodat je de eindpaal op de gewenste afstand kan plaatsen.



**STAP  
17**

**Plaats je op maat geslepen betonplaat.**

Plaats je betonplaat op je laatste tussenpaal. Leg aan de andere kant opnieuw een steun/klinker/hoopje stabilisé zodat je betonplaat hierop kan rusten.

**STAP  
18**

**Plaats je eindpaal.**

Plaats je eindpaal op dezelfde manier als je beginpaal. Let er op dat ook deze waterpas staat en in de lijn van je touw

**STAP  
19**

**Schuif je tand en groef planken op zijn plaats.**

Schuif je op maat gezaagde planken langs bovenkant tussen je eindpaal en je laatste tussenpaal.

Let op: Let hierbij op dat je betonpalen waterpas blijven staan.

**STAP  
20**

**Vul je vakken op met planken.**

Je hebt in elk vak een 5 tal planken zitten. Je vult deze op totdat je 13 planken per vak hebt zitten. Hierop zet je overal 1 afwerk plank (groefplank). Je hebt nu in totaal 14 planken geplaatst. Nu zitten je vakken mooi gevuld tot boven.

Let op: Tand en groef planken werken. Dat wil zeggen dat deze zullen krimpen in de winter en uitzetten in de zomer. Hierdoor kan het zijn dat je bovenste plank er nu een beetje boven uit steekt maar later weer onder het niveau van je paal zal komen.

**STAP  
21**

**Verzaag de bovenligger.**

Alle bovenliggers verzaag je op maat. Meet elke bovenligger afzonderlijk per vak.

Meting: De eerste en de laatste bovenligger meet je van de volledige paal van je begin/eindpaal tot de helft van je eerste volgende tussenpaal. Deze afmeting heb je nodig voor je eerste en je laatste bovenligger.

De bovenliggers voor je tussenpalen kort je af van het midden van de ene paal tot het midden van je volgende paal. Leg de bovenligger op de planken en over de dop van de paal.

Boor een gat van 6,5mm diameter door de bovenligger en door de dop op 2,5cm van de rand van de bovenligger. Druk een kunststof druknagel in het gat. Herhaal voor de andere kant van de bovenligger.

**STAP  
22**

**Optie: hoek maken met je afsluiting.**

Plaats de bovenligger tot op het einde van de hoekpaal (net zoals je begin/ eindpaal) en bevestig deze met een druknagel. Plaats het hoekprofiel tot net onder de bovenligger. Bevestig de verbinder in het midden van het hoekprofiel op 2mm van de bovenkant van de bovenligger.

Plaats je planken en zorg dat je 3cm onder de bovenkant van de palen blijft. Kort de bovenligger in tot op het midden van e volgende paal. Boor een gat 6,5 mm diameter door de bovenligger en de verbinden. Bevestig met een druknagel



**STAP  
23**

**Optie: niveauverschil maken met bovenligger.**

Plaats de verbinden in de gleuf op de gewenste hoogte en bevestig met schroef. Plaats de planken en blijf 3cm onder de verbinden. Sluit de gleuf boven de verbinden af met een stuk op maar gezaagde gleufafdichting en plaats de dop. Plaats de bovenliggers en bevestig met de druknagels zoals eerder beschreven.



**STAP  
24**

**Applausje voor jezelf.**

Ziezo, je houten schutting is geplaatst. Tijd om jezelf te belonen.